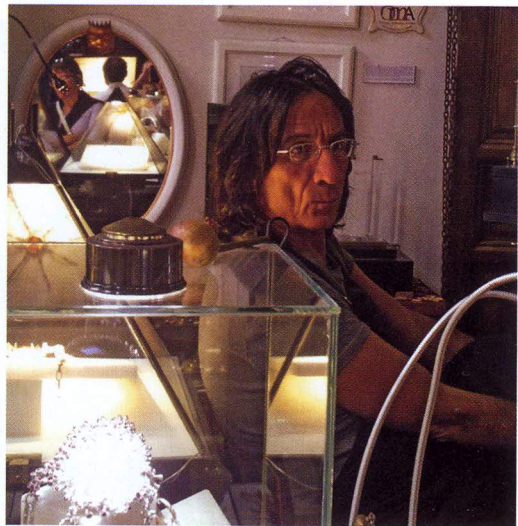




In alto, a destra, le api del Monumento equestre a Ferdinando I, simbolo di potere e industriosità. Sopra, Gabriele Maselli, nella sua bottega, circondato da cornici e Pinocchi. Sotto, l'eclettico Alessandro Dari, con i suoi incredibili gioielli alchemici, e Sileno Cheloni, mastro profumiere di *Aqua flor*.



## ITINERARIO INSOLITO NEL BELLO FATTO A MANO

Una Firenze inedita, particolare, si scopre uscendo dai circuiti turistici, visitando le botteghe degli artigiani, che con arte e maestria creano oggetti inimitabili. Per scovare questi tesori, ci si lascia aiutare da *Artex* (Centro per l'Artigianato Artistico della Toscana), che ha mappato con *Google map* circa 300 laboratori e botteghe presenti in tutta la Toscana e li ha messi in rete tracciando itinerari da scaricare sul Gps ([artour.toscana.it](http://artour.toscana.it)). Ci sono percorsi da affrontare in auto o a piedi, in modo del tutto autonomo e personale. E se, invece, si volesse avere al proprio fianco una guida-personal shopper? Nessun problema, a Firenze si possono prenotare tour guidati alle botteghe ([it.firenze.waf.it/tour/6-escursioni-di-shopping.html](http://it.firenze.waf.it/tour/6-escursioni-di-shopping.html)). Passeggiando tra le vie cittadine, ci si trova così davanti alla vetrina di Maselli, in via Ginori 51r, dove acquistare cornici intagliate e deliziosi burattini di Pinocchio, realizzati con pezzi, snodi e incastri lavorati a mano. Ad accoglierci è Gabriele Maselli, che racconta la sua arte con una passione e una modestia disarmanti: eppure le sue cornici si ammirano sia nel Duomo di Firenze, sia nella Stanza della Niobe, all'interno della Galleria degli Uffizi ([cornicimaselli.com](http://cornicimaselli.com)). Diversa ancora è l'atmosfera che si respira nell'atelier dell'eclettico Alessandro Dari, in via S. Niccolò 115r: qui ci troviamo al cospetto di un orafo, musicista e moderno alchimista, immersi fra gioielli enigmatici, scultorei ed eterei allo stesso tempo. Alcuni, in realtà, sembrano un connubio tra macchine e opere d'arte e riflettono l'indole mistica e contemplativa dell'artista, ma anche la sua conoscenza scientifica. Affascinante la *Bussola lunare* e *Genesis alchemica*, un gioiello scultura di grandi dimensioni, composto da una struttura in cui è incorporata una bobina che genera corrente elettrica: questa si scarica sul puntuale di un anello, custodito sotto una campana di cristallo ([alessandrodari.com](http://alessandrodari.com)). Dal peso della materia preziosa, si passa all'impalpabile leggerezza dei profumi *tailor made* di *Aqua flor*: si trovano in via Borgo Santa Croce 6 e sono creati dalla sensibilità e dal naso di Sileno Cheloni.

